

УТВЕРЖДАЮ

Начальник НХО

 В.Ф. Шитц

« 19 » 02 2013г.

Электромонтажные работы

ДЕФЕКТНАЯ ВЕДОМОСТЬ № 25

Текущий ремонт

кабинетов № № 417,418,419,421,421а,422

в здании по ул. Свердлова,23

Рук. группы  Дементьев Е.Л.

Составил  Шешина О.А.

19.02.13г.



№ пп	Наименование	Ед. изм.	Кол.	Примечание
1	2	3	4	5
Раздел 1. Демонтажные работы				
1	Светильник с люминесцентными лампами отдельно установленный на штырях с количеством ламп в светильнике: до 4	шт.	6	
2	Светильник с люминесцентными лампами отдельно установленный на штырях с количеством ламп в светильнике: до 2	шт.	19	
3	Выключатель скрытой проводки одноклавишный	шт.	3	
4	Розетка открытой проводки	шт.	5	
5	Розетка скрытой проводки	шт.	12	
6	Кабели до 35кВ с креплением накладными скобами, масса 1м кабеля, кг, до 0,5	м	52	
Раздел 2. Монтажные работы				
1	Светильник в подвесном потолке с кол-ом ламп в светильнике : до 4	шт.	37	
2	Розетка штепсельная утопленного типа при скрытой проводке одноместная	шт.	11	
3	Розетка штепсельная утопленного типа при скрытой проводке двухместная	шт.	8	
5	Выключатель двухклавишный утопленного типа при скрытой проводке	шт.	5	
6	Выключатель одноклавишный утопленного типа при скрытой проводке	шт.	1	
7	Труба гофрированная по по потолку d=20 мм, крепление накладными скобами	м	178	
8	Кабель до 16 мм ² в трубе гофрированной d=20 мм	м	178	
9	Пробивка в кирпичных стенах борозд площадью сечения до 20 см ²	м	47	
10	Кабели до 35кВ с креплением накладными скобами, масса 1м кабеля, кг, до 0,5	м	63	
11	Кабел-канал по стенам 25*40 мм	м	34	
12	Кабель до 16 мм ² в кабель-канале 25*40 мм	м	34	
13	Кабель до 16 мм ² каждый последующий в кабель-канале 25*40 мм	м	85	
14	Пробивка в кирпичных стенах отверстий круглых диаметром до 25 мм при толщине стен до 25 см	м	8	

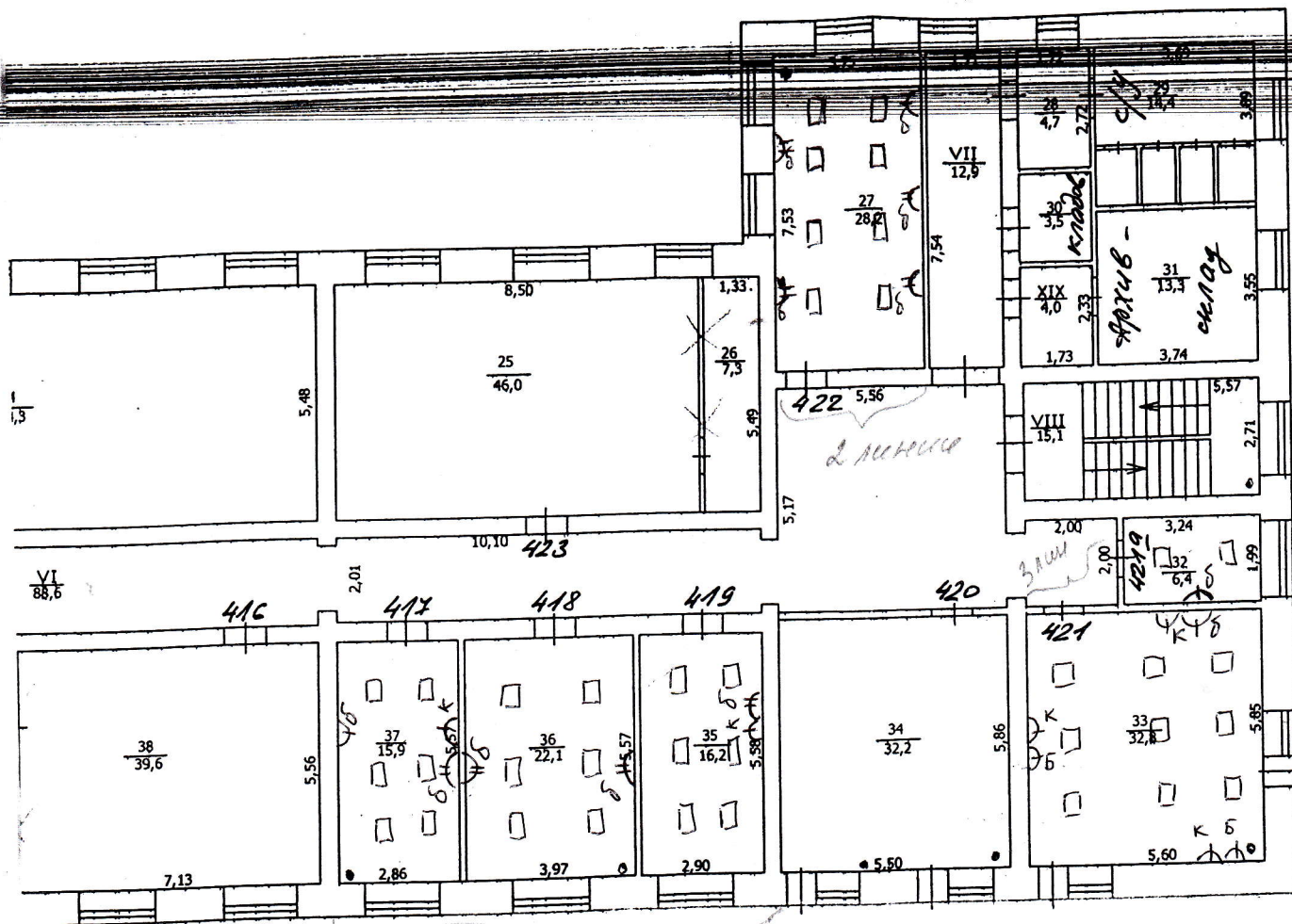
15	Присоединение к зажимам жил кабелей сечением, мм ² до 16	шт.	24	

Раздел 3. Материалы

Раздел 3. Материалы				
1	Светильник люминесцентный встраиваемый в подвесной потолок, растровый, 220В, 4*18, с зеркальной экранируемой решеткой. ARS/R418	шт.	37	
2	Стартеры 127В	шт.	148	
3	Лампы люминисцентные ЛБ-18	шт.	148	
4	Выключатель скрытой установки двухклавишный	шт.	5	
5	Выключатель скрытой установки одноклавишный	шт.	1	
6	Розетка скрытой установки с третьим заземляющим контактом двухместная	шт.	8	
7	Розетка скрытой установки с третьим заземляющим контактом одноместная	шт.	11	
8	Кабель-канал 25*40 мм	м	34	
8	Кабель силовой ВВГнг 3*1,5 мм ²	м	127	
9	Кабель силовой ВВГнг 3*2,5 мм ²	м	233	
10	Труба гофрированная d=20 мм	м	178	
11	Распред. коробка	шт.	21	

Раздел 4. Пусконаладочные работы

[illegible]



КОДЫ: 417 - 419, 421 - 422
 Ч. СК = 50, 0 м, S СК = 25, 0 м²
 Л. СК = 34, 8 м, S СК = 10, 0 м²
 ИЛИ = 10, 2 м² S СК = 265, 0 м²
 ИЛИ = 106, 0 м

СФ ОГУП "Томский областной центр технической инвентаризации"				
План 4 этажа				
Выполнил	Сазонов Т.И.	Дата	14.12.2004	
Проверил	Чепуров Г.И.	Литера	А	
Район	ЗАТО Северск	Масштаб	1:100	

ул. Свердлова, 23
 4 этаж